



Société Française de Santé Publique
ASSOCIATION DE LOI 1901 - RECONNUE D'UTILITÉ PUBLIQUE

ETUDE DE CAS :
EVALUATION D'IMPACT SUR LA SANTÉ
PROJETS DE TRANSPORT EN COMMUN A
PLAINE COMMUNE

(COMMUNAUTE D'AGGLOMERATION DE SEINE-SAINT-DENIS)

**Séminaire d'échange entre acteurs sur les inégalités
sociales et territoriales de santé**

17 &18 mars 2015

PLAN DE LA PRÉSENTATION

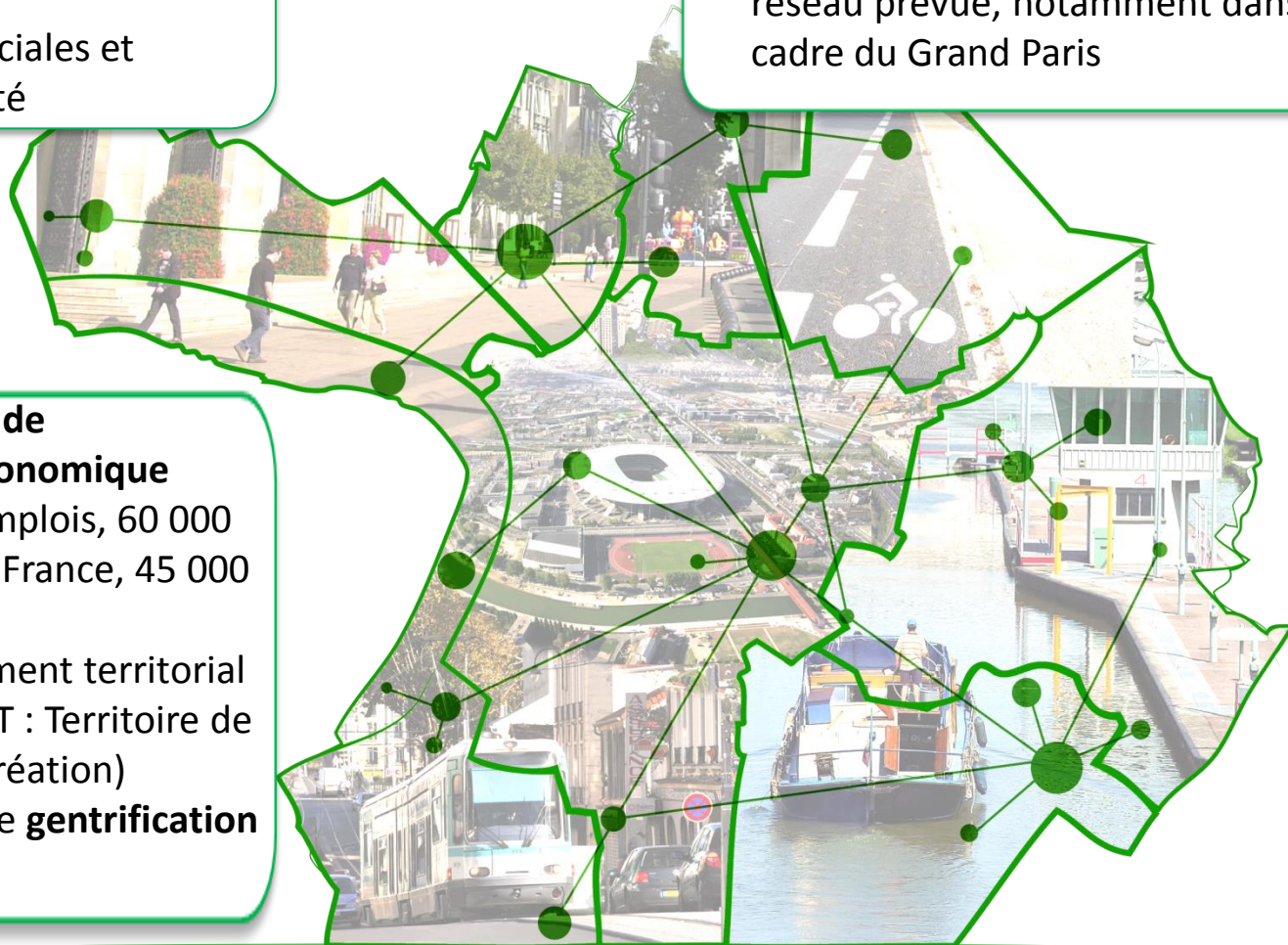
- Caractérisation du territoire et des populations
- Les objectifs et étapes clés de la démarche
- En pratique.....
- Bilan de la mise en œuvre
- Comment convaincre ?
- Comment mettre en œuvre ?

EIS TRANSPORT PLAINE COMMUNE

- 9 communes, 408 000 habitants
- Part importante de migrants
- Population jeune
- Fortes inégalités sociales et territoriales de santé

- Réseau de transport **déficitaire**
- **Densification** importante du réseau prévue, notamment dans le cadre du Grand Paris

- Territoire en **phase de développement économique majeur** (200 000 emplois, 60 000 autour du stade de France, 45 000 étudiants)
- Pôle de développement territorial du **Grand Paris** (CDT : Territoire de la culture et de la création)
- Enjeux potentiels de **gentrification** (métropole)



PROFIL DU TERRITOIRE ET DES POPULATIONS-1

- Indicateurs socio-économiques défavorables comparé au département et à la région
 - Part de familles monoparentales; part des étrangers; retard scolaire; taux de chômage; revenu médian; niveau de délinquance...
- Indicateurs de santé dégradés et offre soins déficitaire
 - Mortalité; Diabète; obésité jeunes; tuberculose; infection VIH; comportements addictifs; taux de pratique sportive faible; 20% population exposée à des polluants atmosphériques
 - Densité médicale faible;
- Mobilité dépendant de la motorisation
 - Composition sociale des résidents diffère des emplois sur le territoire; transports en commun utilisés par les cadres; voiture par les employés et ouvriers

EIS = EVALUATION DES IMPACTS SUR LA SANTÉ DE PROJETS, PROGRAMMES, POLITIQUES

Les politiques menées localement ont différents **impacts sur la santé**



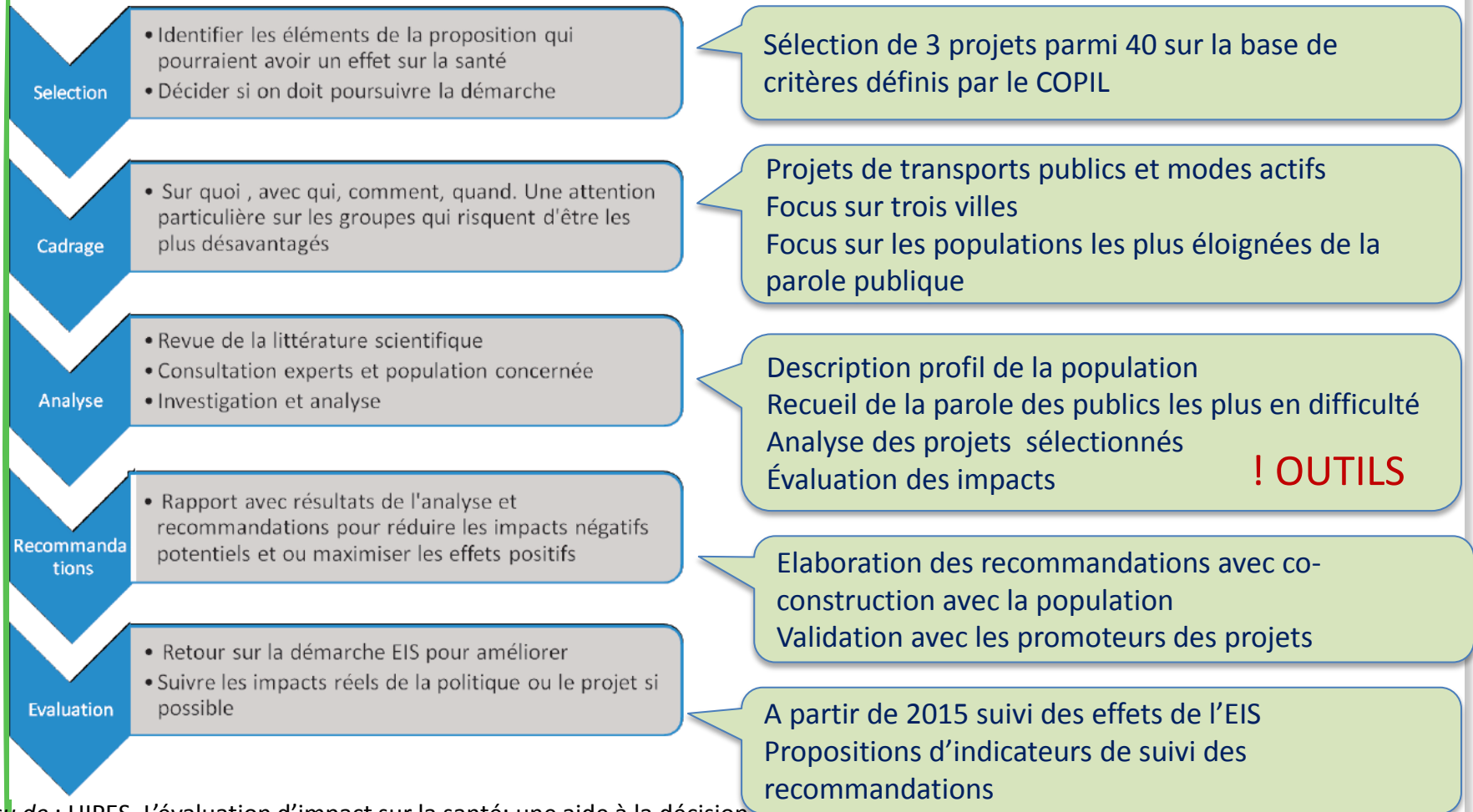
Modèle de déterminants sociaux de la santé (d'après Dahlgren et Whitehead, 1991).

- L'EIS a pour but d'**informer** les décideurs des effets sur la santé des mesures prises
- L'EIS après évaluation des effets sur la santé émet des **recommandations** :
 - maximisent les effets positifs sur la santé
 - atténuent les effets néfastes sur la santé

Points d'attention

- Projets, programmes ou politiques possibles à *faire évoluer*
- Dimension *participative et empowerment* des populations
- Réduction des inégalités de santé

LES ÉTAPES D'UNE EIS



Issu de : UIPES, L'évaluation d'impact sur la santé: une aide à la décision Publique pour des choix sains, durables et équitables. 2012

RÉALISATION :

LES INSTANCES

Comité de pilotage

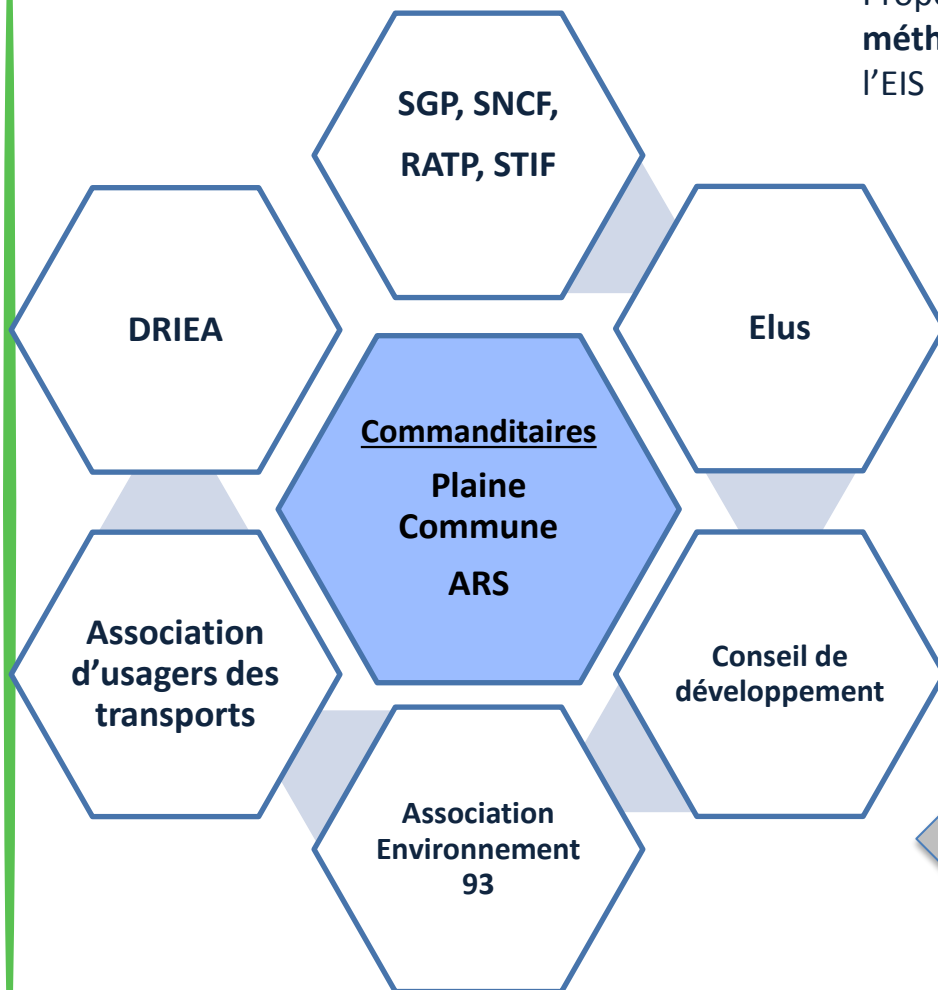
Plaine Commune, ARS (DT 93), les transporteurs (RATP, SNCF), la Société du Grand Paris, STIF, représentant du club des DRH de Plaine Commune, le conseil de développement (représentants de la société civile), DRIEA, une association usagers des transports, une association de protection de l'environnement

Equipe d'évaluation

Les responsables : ARS Îdf , ORS Îdf ; *Les membres* : ORS Îdf, IAU, Profession banlieue, CEREMA de Lyon, responsable participation citoyenne à Plaine Commune, référents politique de la ville ou santé dans les villes.
Un accompagnateur en méthodologie EIS : IMPACT (Liverpool)

ROLE DES INSTANCES

1. Comité de pilotage des parties prenantes

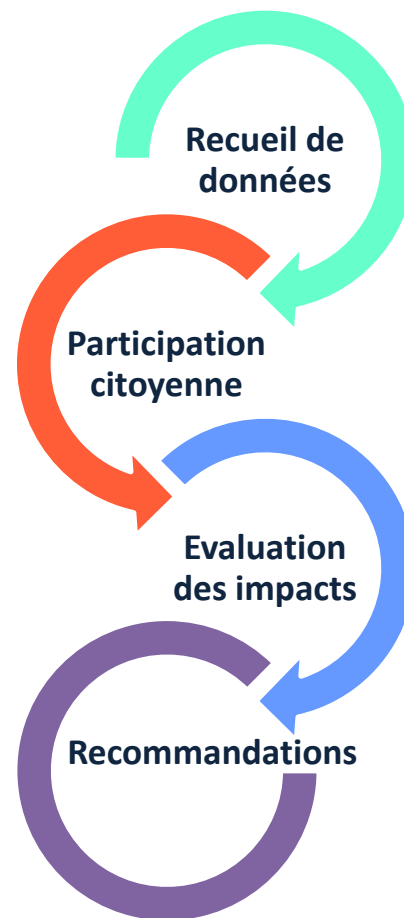


2. Equipe d'évaluation

Propose **cadrage** et **méthodologie** de l'EIS

Présente des **résultats** intermédiaires

Rend des **recommandations**



LES PROJETS RETENUS

Les projets de transports à Plaine Commune
> études et travaux

- Lignes existantes
- Nouveau Grand Paris lignes 18, 17
- Nouveau Grand Paris ligne 15
- Nouveau Grand Paris ligne 14
- Tangentielle Nord
- Métros
- Tramways
- Demandes de la Communauté d'agglomération

→ Tangentielle Nord

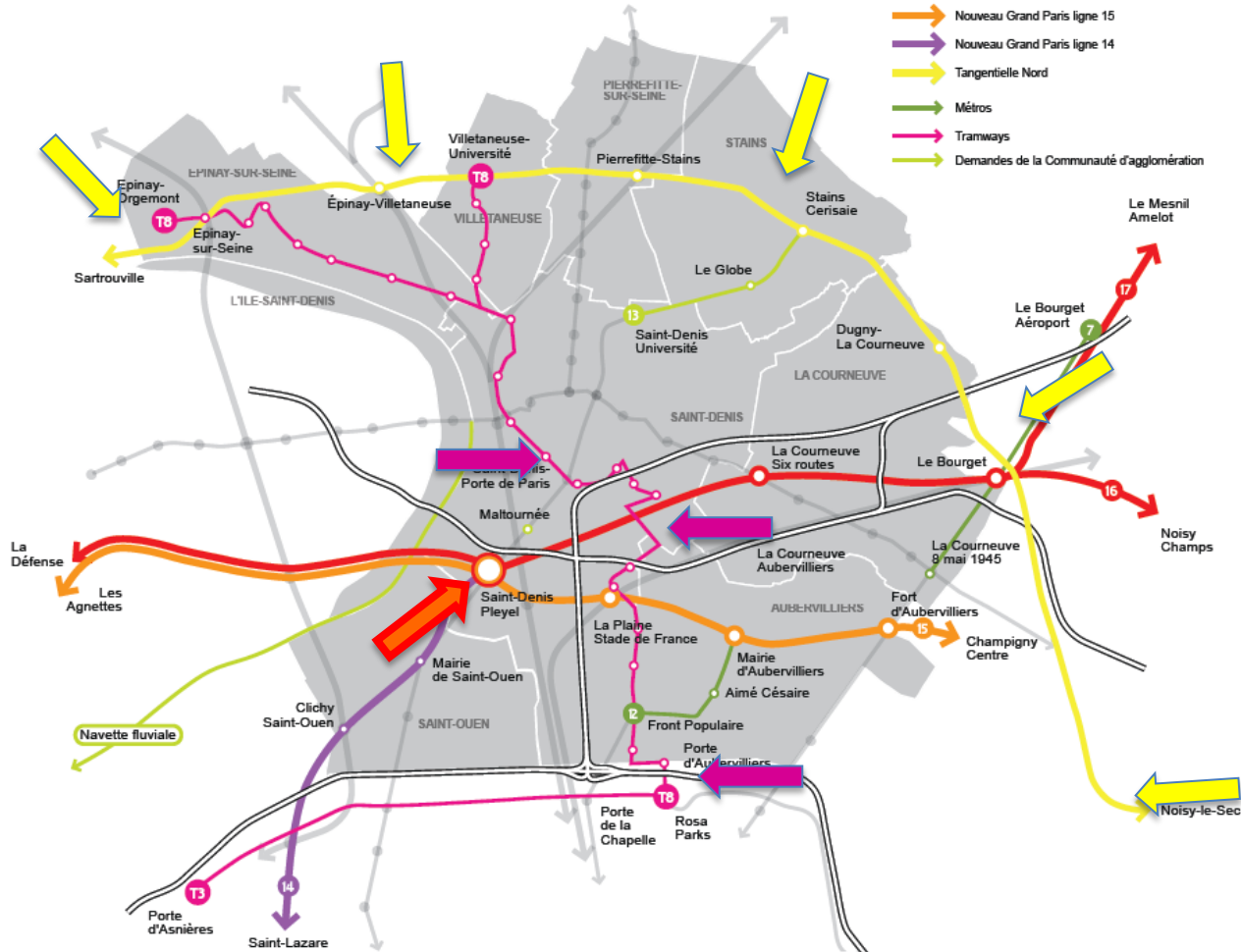
→ Tramway T8 sud

Gare

○ Saint Denis Pleyel
(Lignes 14, 15, 16, 17 du Grand Paris Express)

Périmètre d'étude :

- Projets de *transports publics* retenus + les mobilités actives
- Population : *résidents* et *visiteurs* du territoire
- Villes de Saint Denis, Stains, Villetaneuse



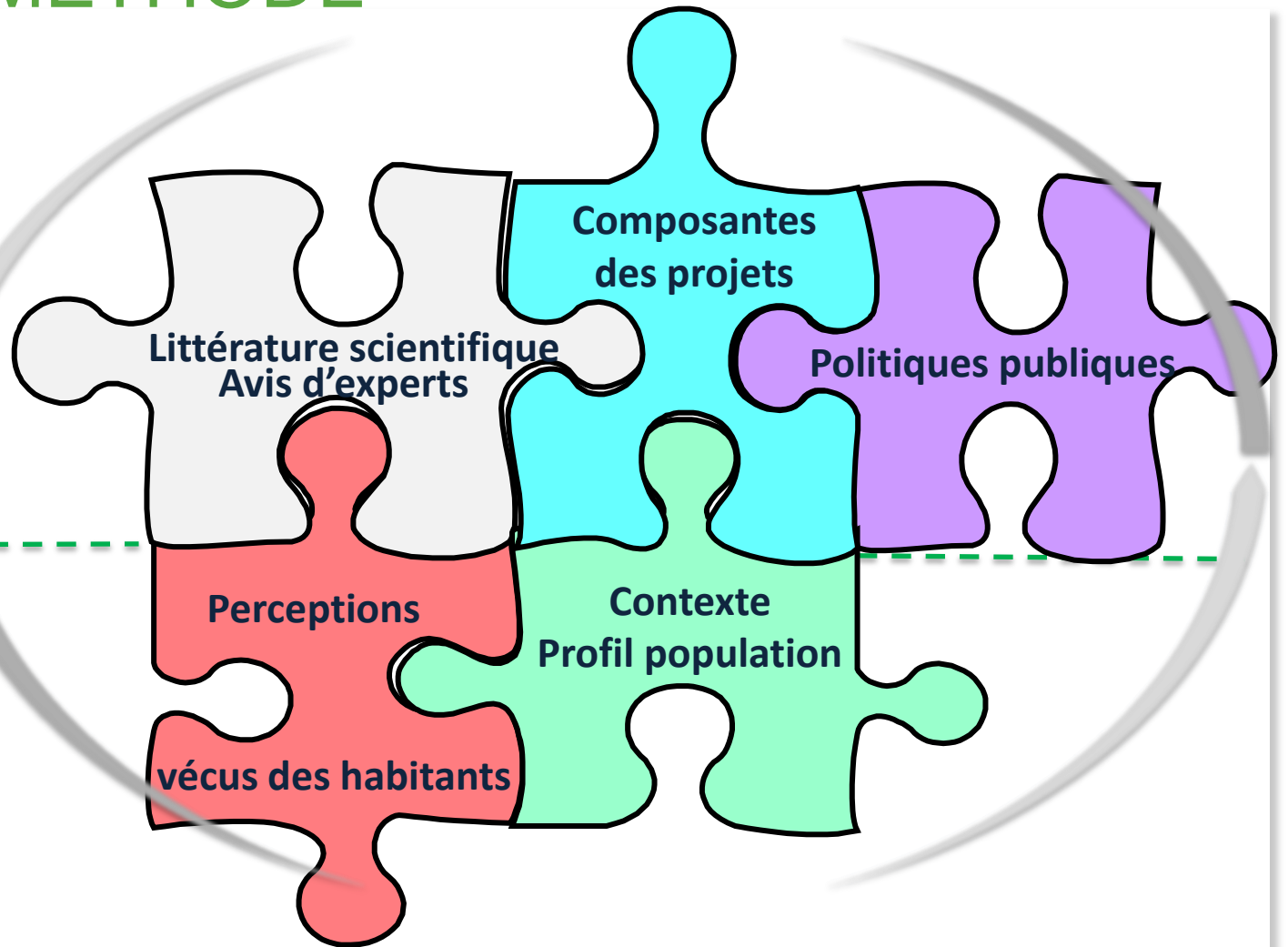
L'ENGAGEMENT DES HABITANTS

- Cadre méthodologique
- > 10 focus groupes
- Co-construction des recommandations
- Mobilisation pour la restitution publique

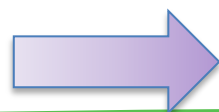


LA MÉTHODE

Documents

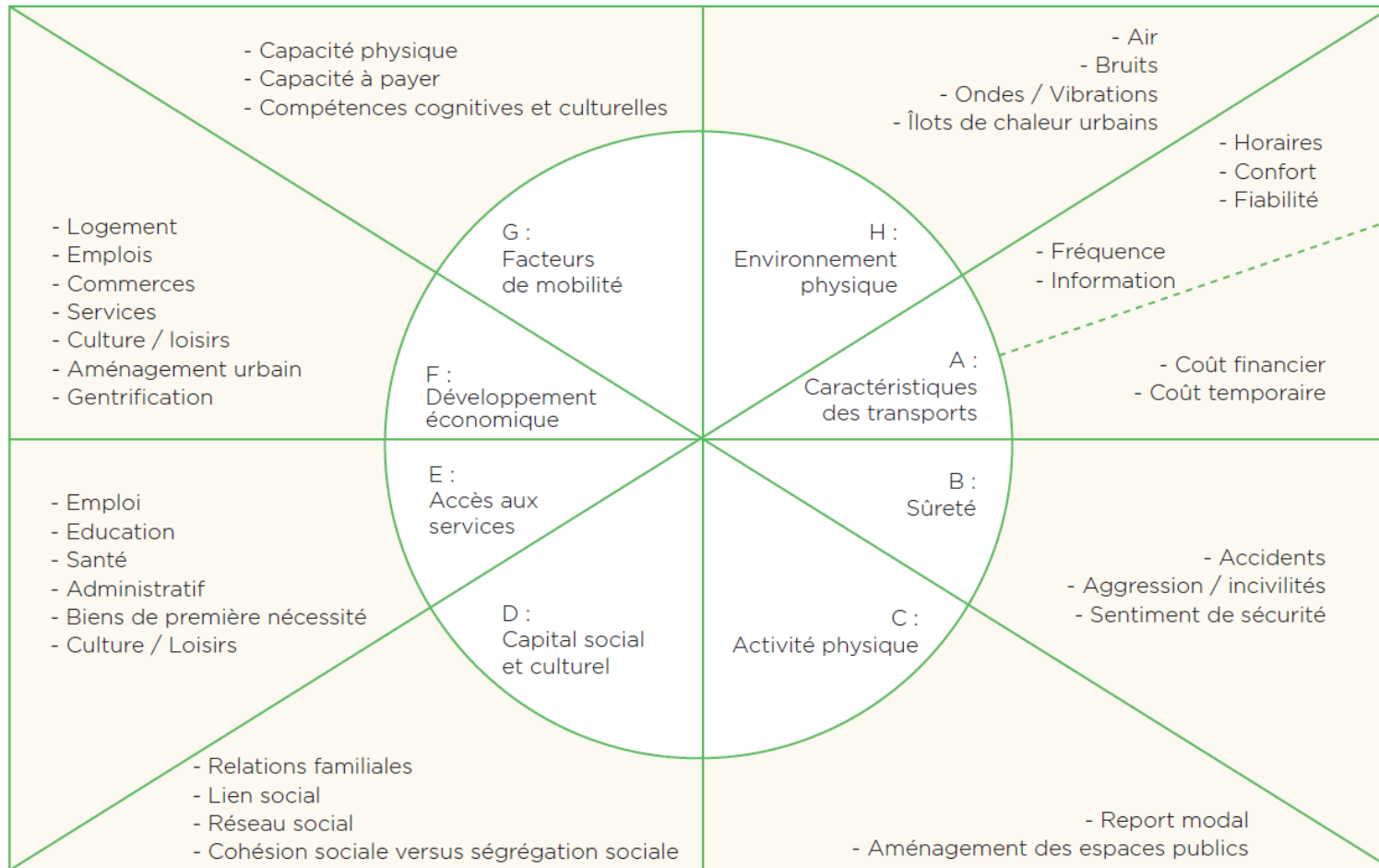


Terrain



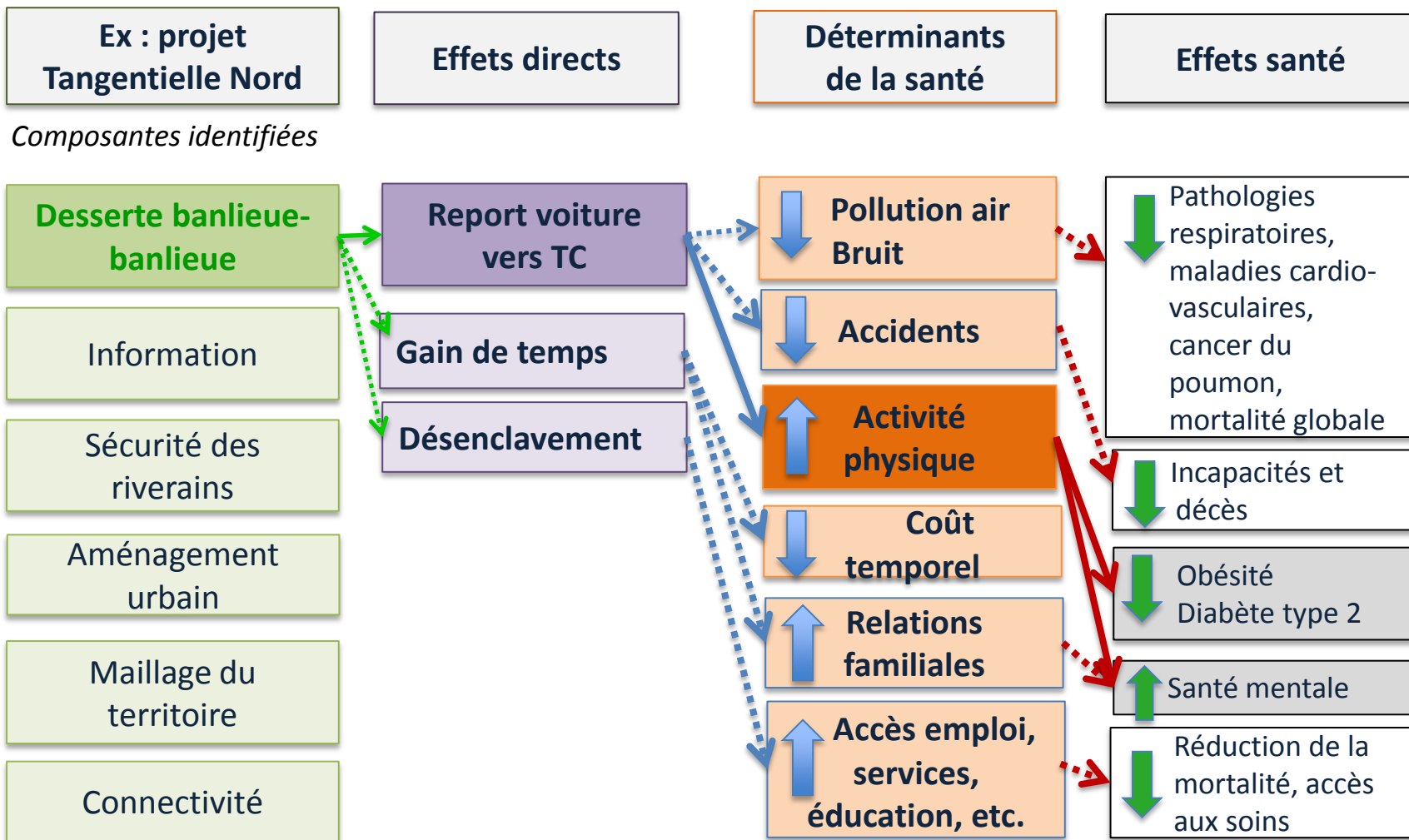
IMPACTS SANTE (+) ET (-)

CADRE DES DÉTERMINANTS DE LA SANTÉ



Laporte A, Dubreuil M. Evaluation des impacts sur la santé de projets transports de Plaine Commune. Rapport final Mai 2014.

DU PROJET VERS LES IMPACTS SANTE



EXEMPLE DE RECOMMANDATION

Développer des dispositifs visant à réduire les barrières financières de l'accès aux transports

- Faire évoluer les critères sur le revenu plutôt que sur le statut (CMU, RSA, etc.)
- Réviser, simplifier, ajuster les démarches
- Réfléchir à un ticket unique pour différents modes de déplacement (métro, bus, velib, etc.)



Amélioration de la mobilité

- Accessibilité et accès à l'emploi
- Accessibilité aux services : santé, éducation, administratifs, biens de première nécessité, culturels, etc.
- Insertion sociale et liens sociaux



- Insécurité alimentaire
- Bien-être physique et psychologique
- Accès aux soins
- Santé physique et mentale
- Mortalité



Impacts sur la santé

Données scientifiques: accès à l'emploi et aux services et santé, insertion sociale/liens sociaux et santé

Profil de la population : indicateurs de difficultés financières des ménages; manque de commerces de proximité; insécurité alimentaire : 30% des bénéficiaires de minima sociaux, 14% ZUS (SIRS 2013)


Parole des habitants : coût trop élevé des transports; dépenses pour le déplacement vers les lieux d'alimentation impacte contenu du panier : « 2 euros, c'est du pain pour 2 fois ! » - (Stains, femmes 2)

Données politiques publiques: existence d'un dispositif de tarification sociale; insuffisance du recours

BILAN : LES PRINCIPALES DIFFICULTÉS

- Mettre toutes les parties prenantes autour de la table
- Faire adhérer les membres du COPIIL à la démarche (compétition avec les démarches développement durable et Evaluation d'impact environnemental)
- Faire accepter le périmètre de l'EIS aux membres du COPIIL
- Obtenir certaines informations auprès des promoteurs
- Manager les enjeux de mise en place de la participation citoyenne (compétition avec les démarches de démocratie participatives locales)
- Gérer trois projets transport et à des stades différents d'avancement

BILAN : LES SUCCÈS

- Adhésion des parties prenantes à la démarche
- Bonne réception des recommandations et manifestation d'une intention de les prendre en compte
- Participation citoyenne  Empowerment
- Prise en compte de la santé dans les nouveaux projets transport : Invitation à la révision du plan local de déplacement de Plaine commune
- Constitution d'une collaboration durable avec de grands opérateurs des transports : RATP, SNCF, Société du Grand Paris

COMMENT CONVAINCRE ?

1. Qui ?

- Le commanditaire (Collectivité, Elu)
- Les parties prenantes (décideurs, promoteurs, habitants...)

2. A s'engager dans la démarche EIS

- Sensibilisation aux déterminants de la santé
- Formation à la méthode EIS

2- Adhérer à la démarche EIS

- Montrer les données disponibles: sociales, sanitaires, environnementales, verbatim de la population;
- Présenter les résultats de la littérature scientifique et avis d'experts;
- Résultats de l'évaluation des impacts sur la santé;
- Expertise dans le copil assurant la crédibilité;
- Du temps ...

COMMENT METTRE EN ŒUVRE ?

1. Identifier et Inviter les (toutes) parties prenantes (Copil) ! Engagement politique de la collectivité
2. Constituer une équipe d'évaluation adéquate
3. Consacrer le temps nécessaire à l'organisation de la participation des habitants, avec les acteurs locaux
4. Analyser le projet et identifier les déterminants impactés
5. Rencontres régulières entre le Copil et l'équipe d'évaluation, expert comme facilitateur des débats
6. Des recommandations co-construites avec les habitants ! Empowerment
7. Poursuivre la mobilisation des acteurs après le rendu

LES INSTITUTIONS PARTENAIRES

Ville de Stains
Ville de Villetaneuse
Ville de Saint-Denis



Observatoire régional de santé Île-de-France

