

# **Programme régional de réduction des risques cardio-vasculaires « Je t'aime mon cœur »**

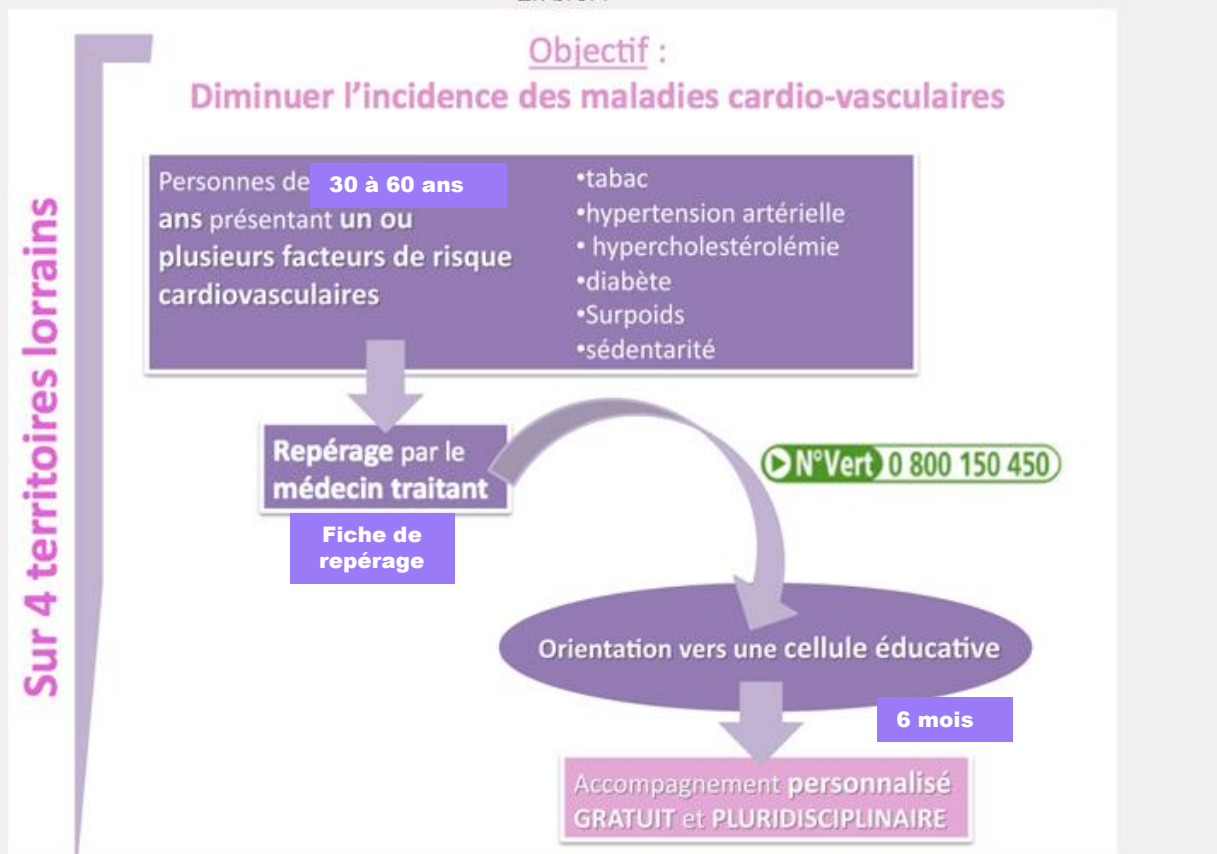
**Séminaire d'échange entre acteurs  
«Partageons nos expériences pour agir sur les inégalités sociales de  
santé »  
Paris - 18 mars 2015**



- LE PROGRAMME « Je t'aime mon cœur »
  - ✓ Programme de réduction des facteurs de risques cardio-vasculaires
  - ✓ Appel à projet ARS de Lorraine et Régime Local d'Assurance Maladie en 2009
  - ✓ Pour les personnes âgées de 30 à 60 ans, présentant un RCV
  - ✓ Accompagnement éducatif pluridisciplinaires gratuit

## Je t'aime mon cœur est un programme régional de réduction des risques cardio-vasculaires.

En bref :



## OBJECTIFS

- Renforcer la connaissance du grand public sur les FRCV et leur incidence sur la morbi-mortalité,
- Permettre aux médecins traitants, d'évaluer facilement et rapidement le RCV global de leurs patients
- Pallier le manque de structures permettant d'aider les patients et les médecins pour un accompagnement non médicalisé grâce à la création de cellules éducatives

## UN OBJECTIF TRANSVERSAL

Réduire les ISS entre le grand public et les personnes en situation de précarité dans l'accès au programme.

Critère 1 : L'évaluation, prévue et structurée interroge les effets du projet sur les ISS

Evaluation spécifique aux personnes en situation de précarité :

- personnes en situation de précarité ⇒ accompagnement psychologique
- « tout venant » ⇒ activité physique

## Critère 2 : le projet intègre un travail intersectoriel et partagé sur la question des ISS

- Equipe pluridisciplinaire constituée dès le début du programme :
  - ✓ champ social : CESF
  - ✓ champ médico-social : IDE
  - ✓ champ de la promotion de la santé
  - ✓ champ sanitaire : médecins généralistes / cardiologues

### Critère 3 : L'action est fondée sur une analyse de situation globale

- Données observées par les acteurs de terrain
- Données objectivées, chiffrées
- Demandes et constats exprimés par le public



- Critère 4 : Les objectifs expriment le lien entre les éléments repérés dans une analyse de la situation et les stratégies d'intervention mises en œuvre.
- Communication par les pairs, construite par un groupe d'usager pour d'autres usagers du programme
  - Expertise d'un travailleur social dédié spécifiquement au projet
  - Accompagnement individualisé vers les cellules éducatives
  - Implantation des cellules au cœur des lieux de vie (quartiers, foyers...)
  - Place centrale du médecin généraliste

## Critère 5 : Le projet privilégie une approche positive et globale de la santé

- IDE formée au concept de l'éducation pour la santé, de la psychologie de la santé, des stratégies éducatives, de l'approche psychosociale des techniques d'entretien motivationnel dans l'objectif de développer leurs savoirs, savoirs être et savoirs faire nécessaires à la participation des usagers
- Elaboration de la forme du programme et du contenu des messages par un groupe de population
- Le développement de stratégies agissant sur les déterminants comportementaux :
  - Renforcement des facteurs protecteurs vis-à-vis de la santé (estime de soi, efficacité personnelle perçue...)
  - Renforcement des compétences psychosociales (adaptation aux événements de la vie, renforcement de la capacité à agir et à faire des choix)