



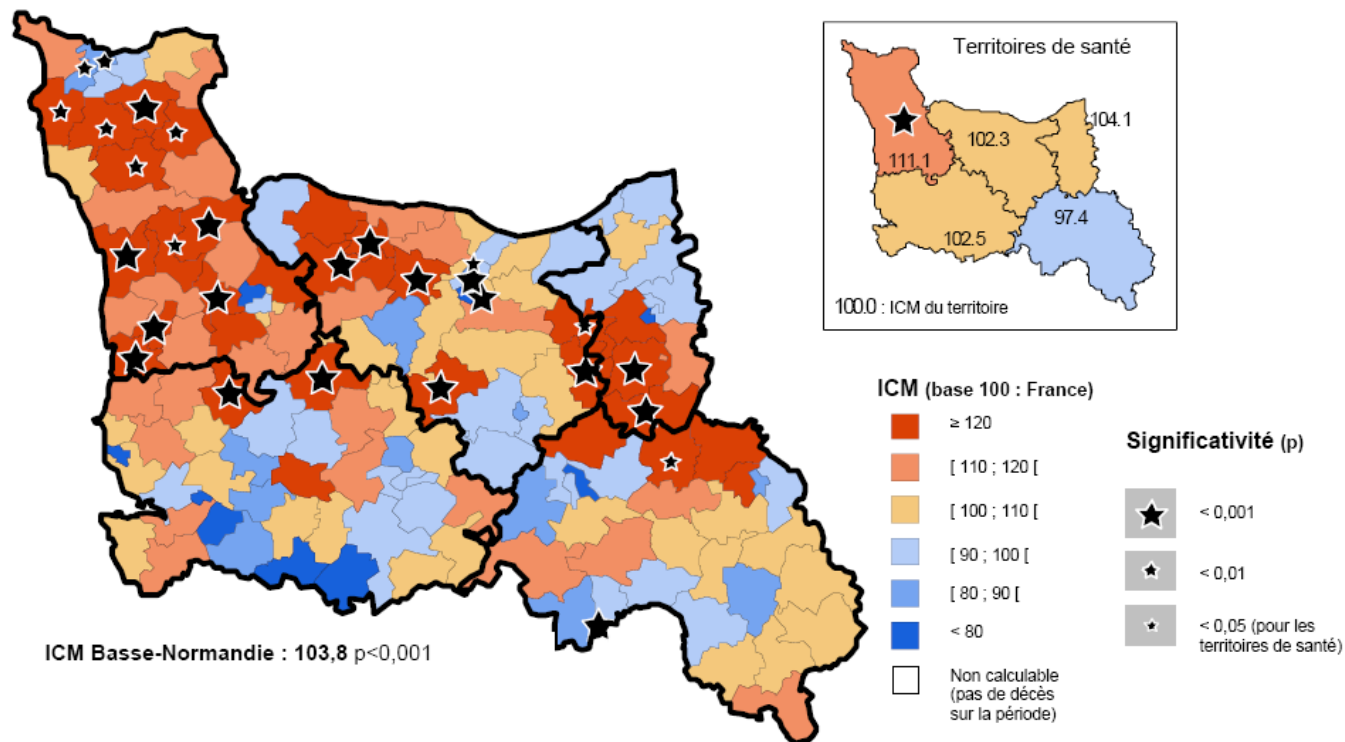
Education thérapeutique

COLLOQUE ETP – PARIS

29/06/2011

CONTEXTE

Indices Comparatifs de Mortalité (ICM) Mortalité par maladies du cœur et des vaisseaux * Hommes et Femmes 1998-2003 Cantons et territoires de santé



* Classifications : CIM9 : 390-459
CIM10 : G450-G452, G454-G468, I00-I879, I890-I959, I980-I99, M300-M319, R58

Sources : INSERM – INSEE RP99
IGN / Artique
Exploitation : ORS de Basse-Normandie
Novembre 2006

DE L'ASEPT A COULEUR SANTE- EDUCATION THERAPEUTIQUE

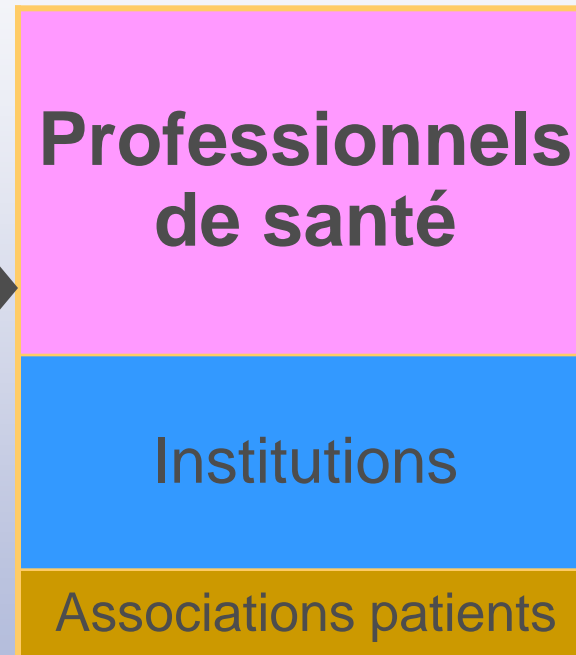
ASEPT
(novembre 2007)



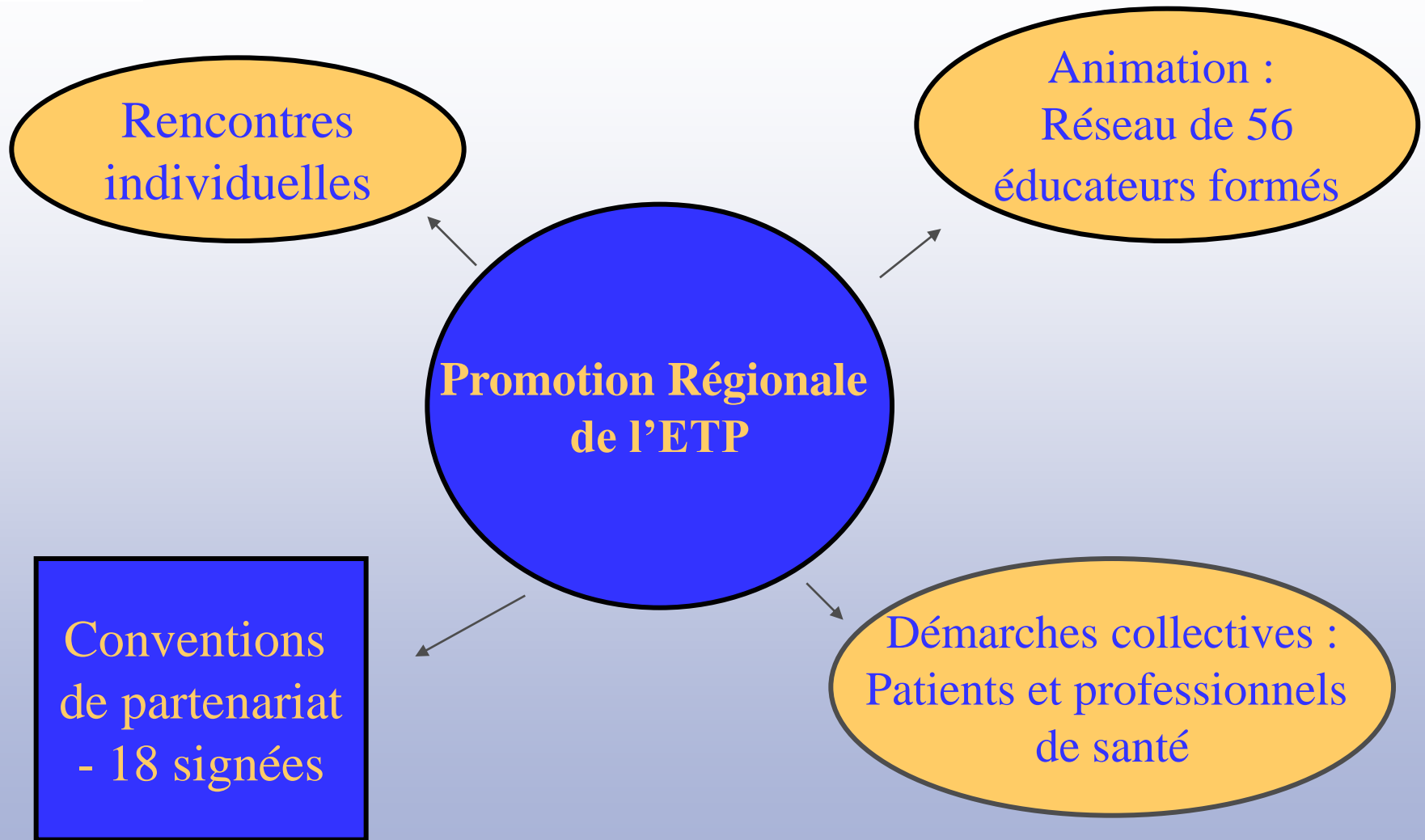
Conseil
scientifique

LOI
HPST

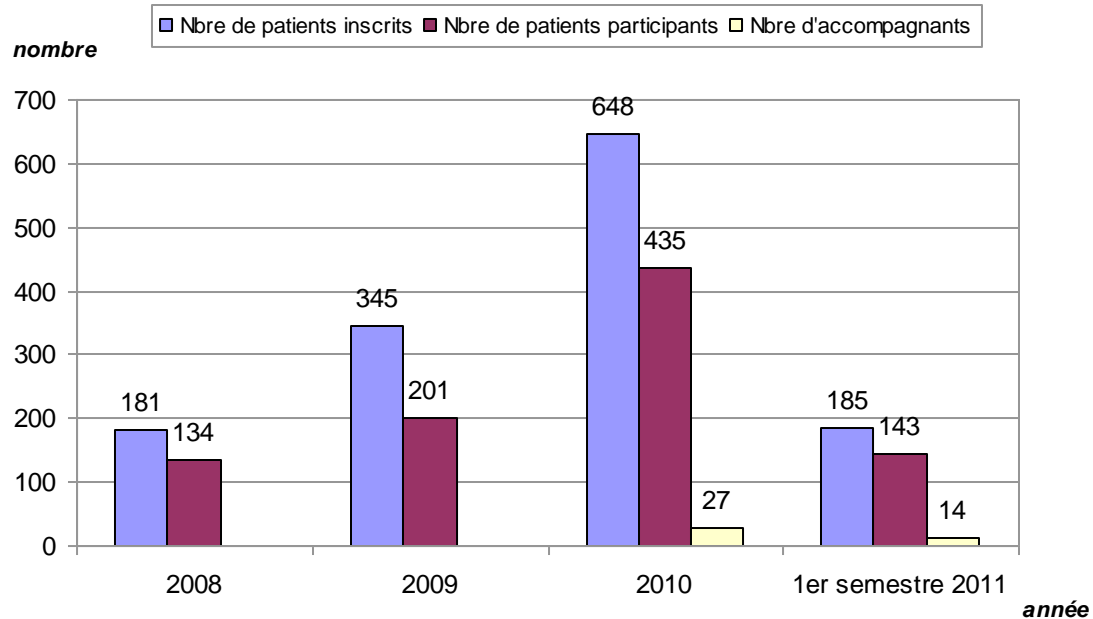
Couleur Santé –
Éducation thérapeutique
(août 2009)



Conseil
scientifique



Participation aux ateliers depuis 2008



Répartition 2010 :

78 % RG
4 % RSI
18 % MSA

Les indispensables :

- Animation du réseau d'éducateurs formés
- Expérimentation public spécifique

❖ EVALUATION HTA

❖ MODULE AVK

❖ EVOLUTION DE LA STRUCTURE